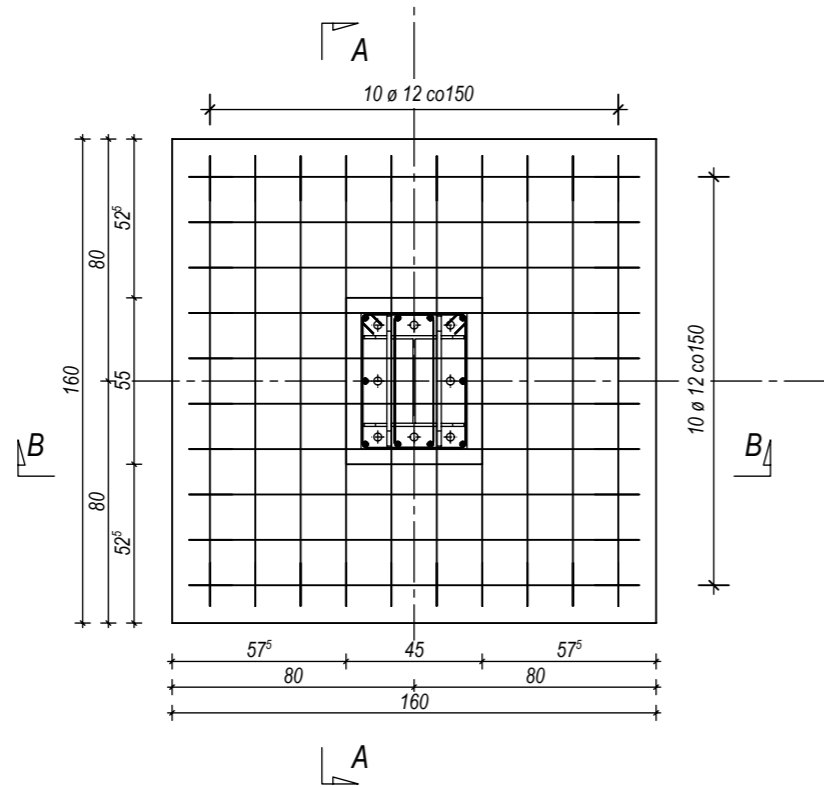
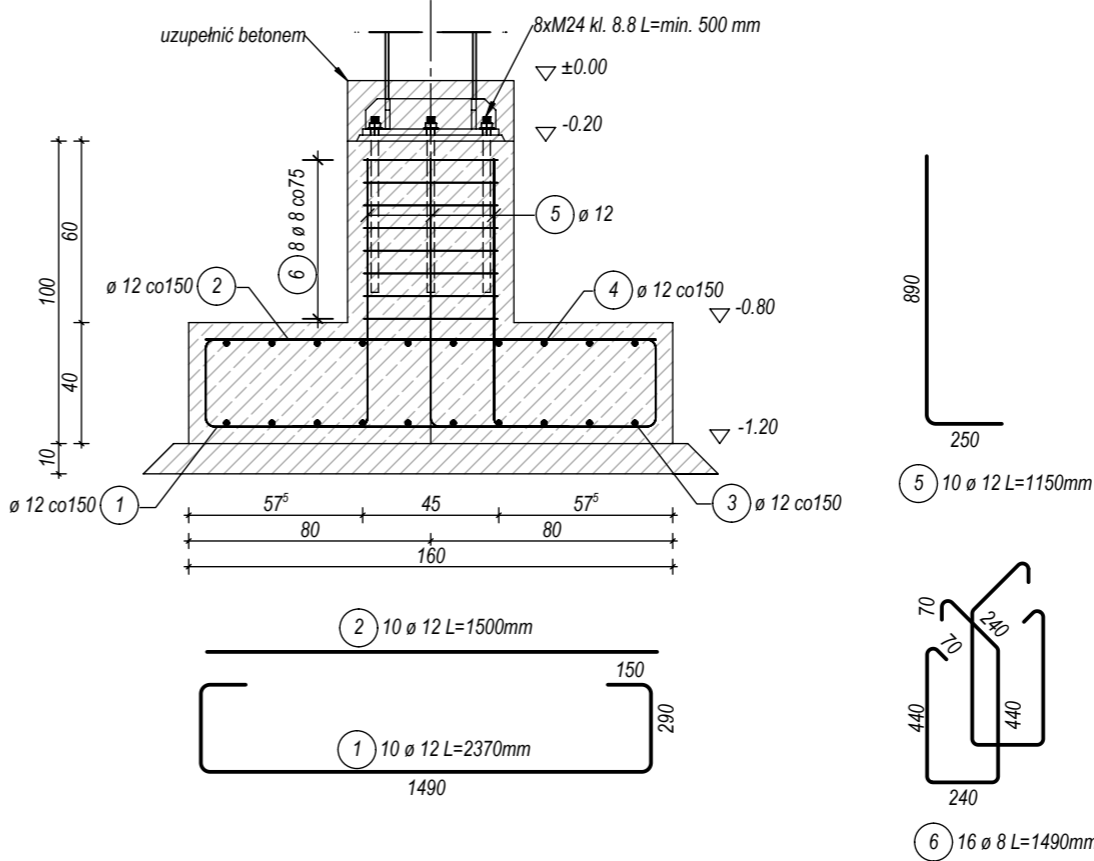


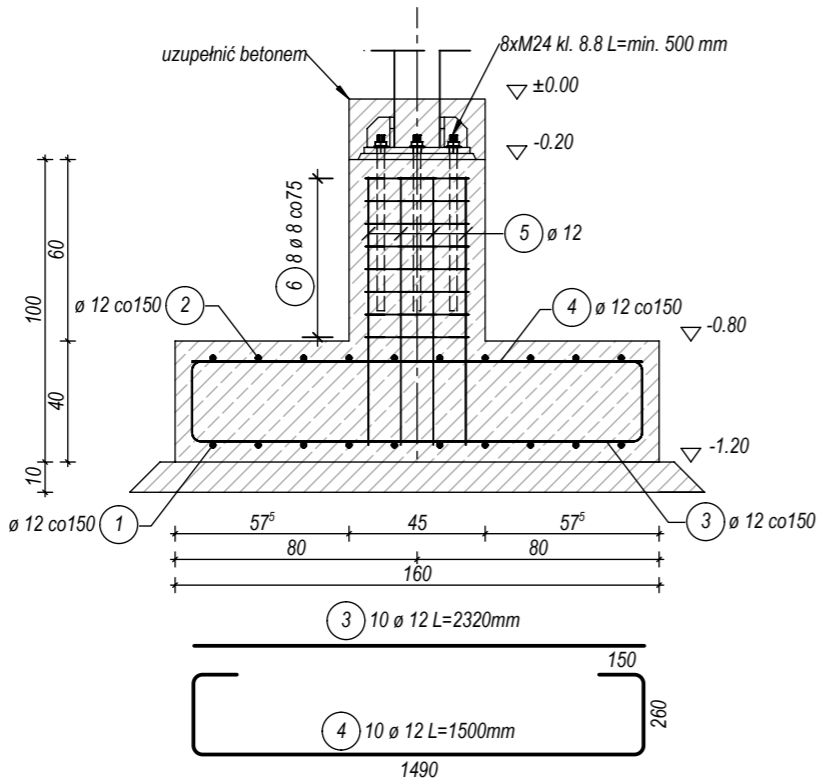
SF-2
szt. 3



Przekrój A-A



Przekrój B-B



Beton C25/30 (B30) W8
Ø - stal RB500 (AIIIIN)
Otulina c_{nom} = 5,00 cm

Zestawienie stali zbrojeniowej					
Nr	Średnica	Długość	Liczba w elemencie	Długość ogólna	
	[mm]	[mm]	[szt.]	Ø8	Ø12
1	12	2370	10		23.7
2	12	1500	10		15
3	12	2320	10		23.2
4	12	1500	10		15
5	12	1150	10		11.5
6	8	1490	16	23.84	
Suma długości [m]				23.84	88.40
Masa jednostkowa [kg/m]				0.395	0.888
Masa prętów wg średnicy [kg]				9.42	78.50
Masa elementu [kg]				87.92	
Liczba elementów [szt]				3	
Masa całkowita [kg]				263.76	

- Uwagi:
- Wymiary podano w [cm], długości prętów w [mm].
 - Dokładne wymiary sprawdzić na budowie.
 - Rozpatrywać łącznie z rysunkami poszczególnych branż.
 - Pod fundamenty zastosować podkład z chudego betonu klasy C8/10 grubości min. 10 cm.

JEDNOSTKA PROJEKTOWA:		Center-Projekt Rymarz Sp. k. ul. Poniatowskiego 34, 37-500 Jarosław tel. 886 220 660, e-mail: biuro@centerprojekt.pl	
			
BIURO PROJEKTOWE CENTER PROJEKT			
NAZWA OBIEKTU BUDOWLANEGO:			
BUDOWA BUDYNKU MAGAZYNOWEGO WRAZ Z ZAPLECZEM SOCJALNYM W RAMACH PROGRAMU OCHRONY LUDNOŚCI I OBRONY CYWILNEJ			
ADRES INWESTYCJI:		INWESTOR:	
powiat: jarosławski jedn. ewid.: 180402_1 obręb nr: 0001 Radymno dz. nr ew. gr. 2342/22		Miasto Radymno ul. Lwowski 20 37-550 Radymno	
FUNKCJA/ BRANŻA:	Imię i Nazwisko / Nr Uprawnień		Podpis
PROJEKTANT KONSTRUKCJA	mgr inż. Marcin Rymarz PDK/0313/PWOK/18		
SPRAWDZAJĄCY KONSTRUKCJA	mgr inż. Mateusz Rymarz PDK/0317/PWOK/18		
ASYSTENT PROJEKTANTA	mgr inż. Justyna Łuc		
NAZWA RYSUNKU			
Zbrojenie stóp SF-2			
FAZA:	DATA:	SKALA:	NR RYS.:
P.B.	10.2025	1:25	K.07